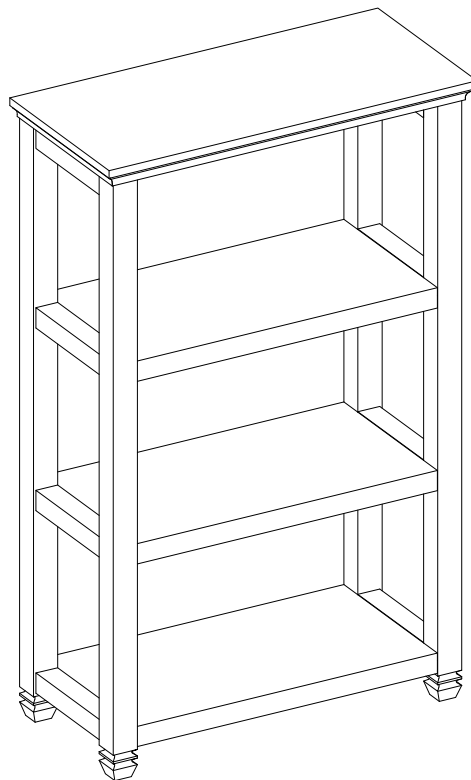




LOTE NÚMERO: _____
FECHA DE COMPRA: __/__/__

Librero Raine color blanco Modelo # SPLS-RBK-WH



ENSAMBLE REQUERIDO POR ADULTO

Si tienen alguna pregunta acerca del ensamble o si alguna parte está faltante, no retorne este producto a la tienda donde lo compro. Por favor llame a nuestro departamento de ayuda al cliente teniendo su instructivo y lista de partes para proveer el modelo, nombre de parte o el número de fábrica:

1-866-942-5362

Hora del Pacífico: 8:30 a.m. - 4:30 p.m., Lunes a Viernes

O nuestra página de Internet 24hrs al día, 7 días a la semana para asistencia en el producto:

www.whalenfurniture.com

O mande su requerimiento por correo Electrónico a **parts@whalenfurniture.com**

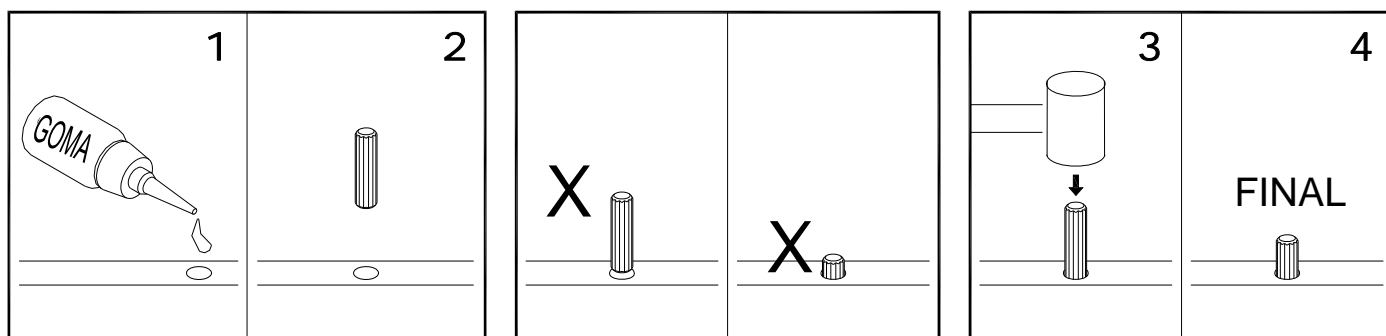
**ESTE LIBRO DE INSTRUCCIONES CONTIENE INFORMACION IMPORTANTE DE SEGURIDAD.
POR FAVOR LEA Y MANTENGA PARA FUTURAS REFERENCIAS.**

Importante

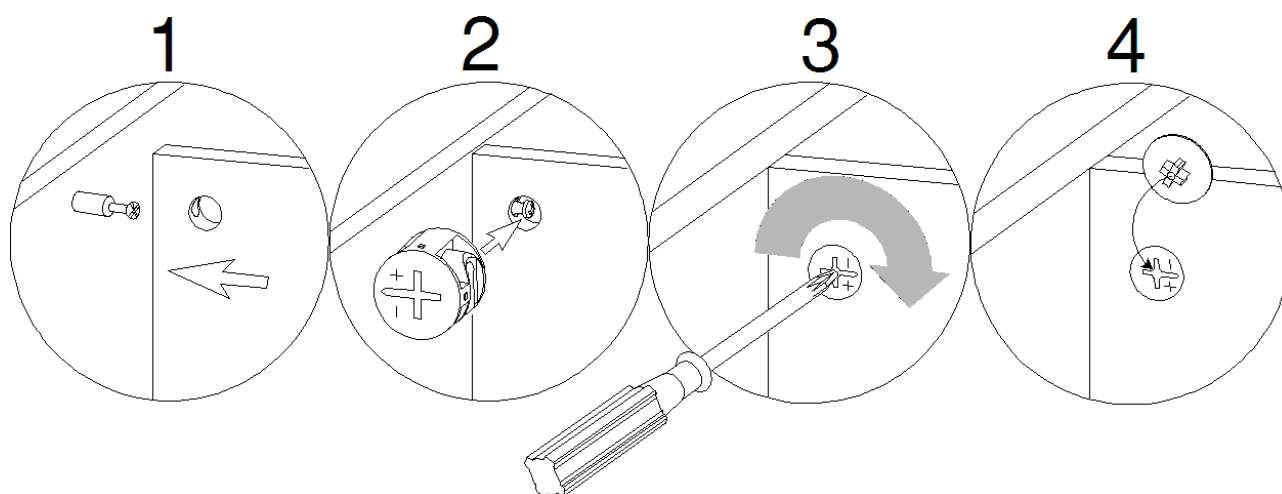
Antes de comenzar: Abra, identifique y cuente todas las partes antes del ensamble. Coloque las piezas sobre una superficie plana y no abrasiva. Tendrá que las partes identificadas en la página 3 de este manual de instrucciones.

NOTA: ES MUY IMPORTANTE PARA EL USO DE GOMA CON LOS PERNOS DE MADERA. EL EXCESO DE PEGAMENTO SE PUEDE LIMPIAR CON UN PAÑO HÚMEDO.

Inserte el perno por lo menos a la mitad del camino golpeando ligeramente con un mazo de goma SI ES NECESARIO.



SISTEMA DE OPERACIÓN DE TUERCA DE FIJACIÓN



CÓMO FUNCIONA LA INSTALACIÓN DE MONTAJE (KD)

1. Fijar los tornillos de fijación en los orificios pequeños. Conectar ambos paneles, cerciorandose que los tornillos de fijación entren bien y que estos queden en los orificios al final del panel con tuercas de fijación.
2. Inserte las tuercas de fijación en los orificios grandes del panel. Hacer que la flecha en la tuerca este apuntando hacia la entrada del tornillo de fijación.
3. Una vez que el tornillo este conectado dentro, tome un destornillador de cruz y apriete la tuerca en dirección de las manecillas del reloj.
4. Coloque la tapa de la tuerca de fijación sobre la misma en la ranura de cruz, ver detalle.

Está listo para el ensamble KD de esta unidad

Llame para el re-emplazo de partes o asistencia: 1-866-942-5362

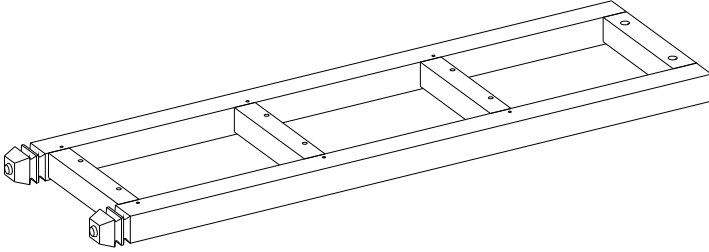
Whalen Furniture Manufacturing

Página 2

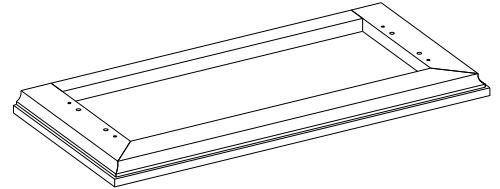
Fábrica No. 15548

Lista de Partes y Herraje

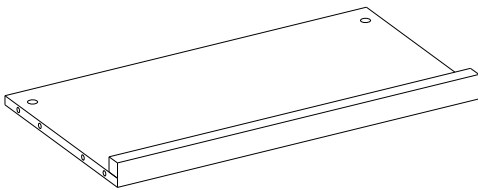
Por favor lea completamente las instrucciones y verifique que estén todas las partes y herraje antes de iniciar el ensamblado.



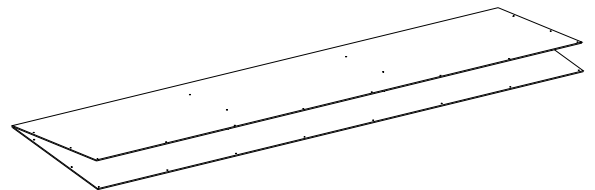
A- Marco lateral (2)



B- Panel superior (1)



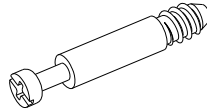
C- Repisa (3)



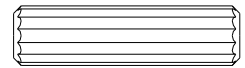
D- Panel posterior (1)



(1) Tuerca de fijación
(16+1 extra)



(2) Tornillo de fijación
(16+1 extra)



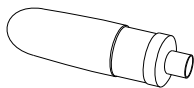
(3) Perno M8 x 30 mm
(16+1 extra)



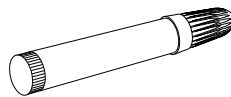
(4) Tornillo Ø3 x 19 mm especial (32+1 extra)



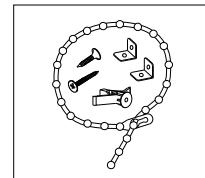
(5) Cubre tuerca (4+1 extra)



Goma (1)



Plumón (1)

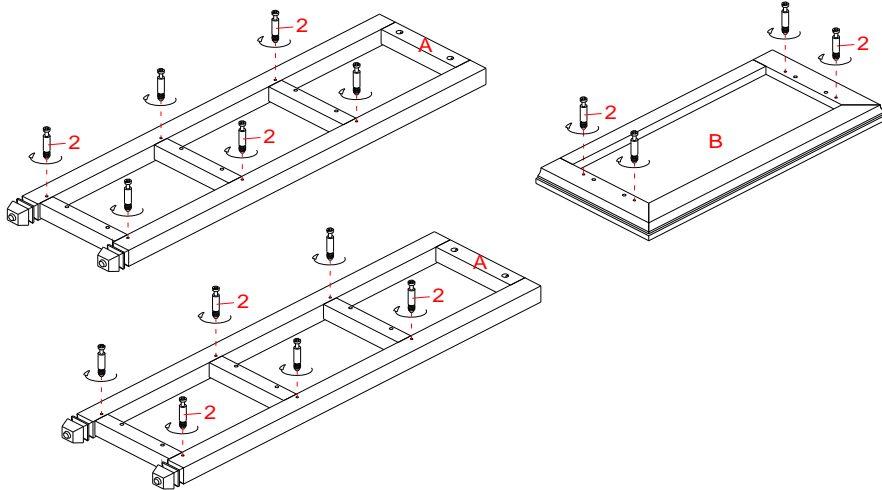


Juego de restricción de movimiento (2)
(Dentro bolsa plástico)

Herramientas requeridas: Destornillador estrella (no proveído).

Instructivo de ensamble

1. Desempaque la unidad y asegúrese de que usted tiene todo el herraje y las piezas necesarias en la lista. Ensamblar la unidad sobre el cartón vacío para evitar cualquier rasguño.
2. Localice los marcos laterales (A) y el panel superior (B) con los orificios hacia arriba. Fije los tornillos de fijación (2) en los agujeros pequeños designados como se muestra en la ilustración.

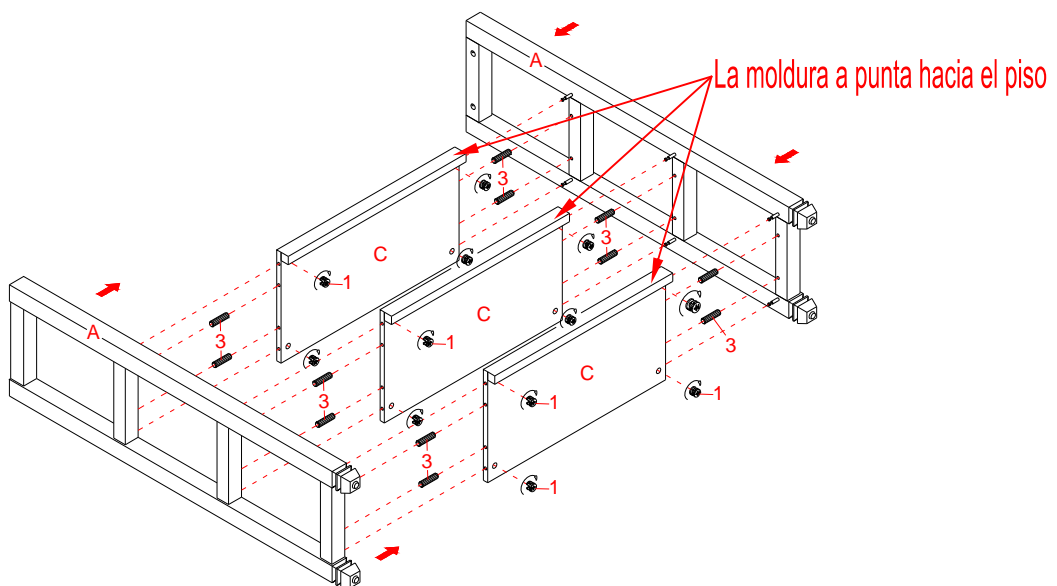


3. Inserte cuatro pernos de madera (3) en los orificios de extremo de cada repisa (C) en ambos. Golpee con un mazo de goma, si es necesario. Asegúrese de que utiliza una pequeña cantidad de pegamento en los dos extremos de los pernos.

NOTA: Es muy importante utilizar una pequeña cantidad de pegamento en ambos extremos de los pernos.

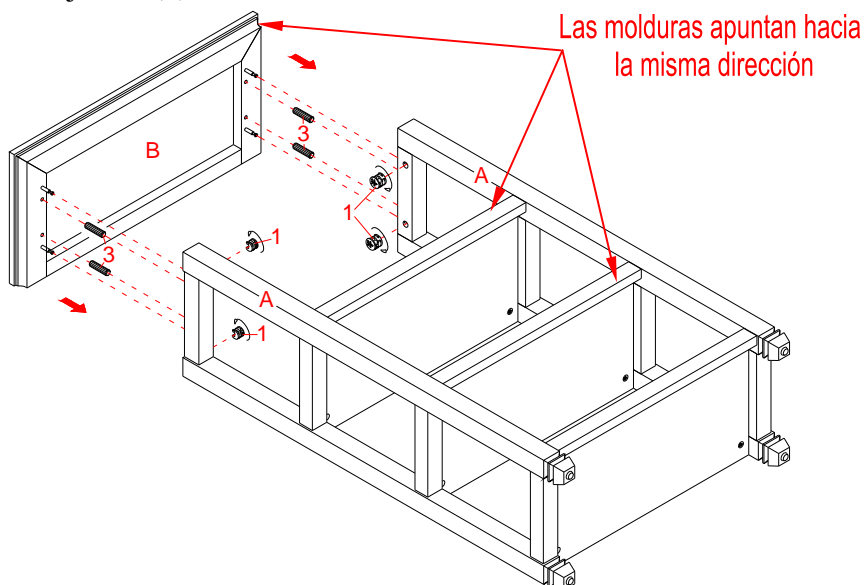
4. Alinear los orificios grandes en un marco lateral (A) con los pernos insertados (3) en las repisas (C), y luego presione juntamente. Asegúrese de que las tuercas de fijación se enfrentarán al suelo. Asegure las repisas (C) en lugar mediante la participación de seis tuercas de fijación (1) (Consulte la página 2 de suplemento de la operación del sistema de fijación).

5. Repetir el mismo procedimiento para colocar el otro marco lateral (A) en el extremo opuesto.



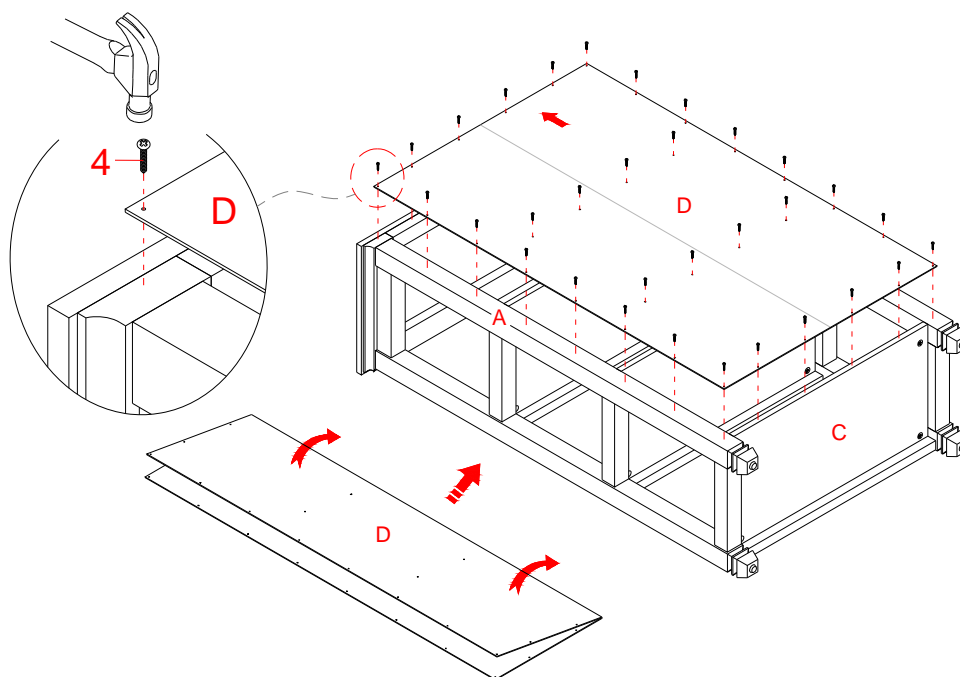
Instructivo de ensamble

6. Inserte cuatro pernos de madera (3) en los orificios superiores interiores de los marcos laterales (A). Coloque el panel superior (A) en los pernos de madera insertados (3) y fíjelo mediante la participación de cuatro tuercas de fijación (1). Como se muestra.



7. Ahora, volver atrás y apriete todas las tuercas de fijación. Asegúrese de que todas las partes estén apretadas y que no haya espacios entre las partes. Esto ayudará a mantener el cuadrado de la unidad. Proceda a voltear la unidad en sus bordes delanteros.
8. Despliegue el panel posterior (D) y colócalo a los bordes posteriores de la unidad ensamblada con la superficie con terminado hacia arriba. Asegúrese de que los solapamientos en los paneles son iguales alrededor. Martille suavemente el tornillo 19 mm especial (4) a través de los agujeros piloto en el panel posterior (D).

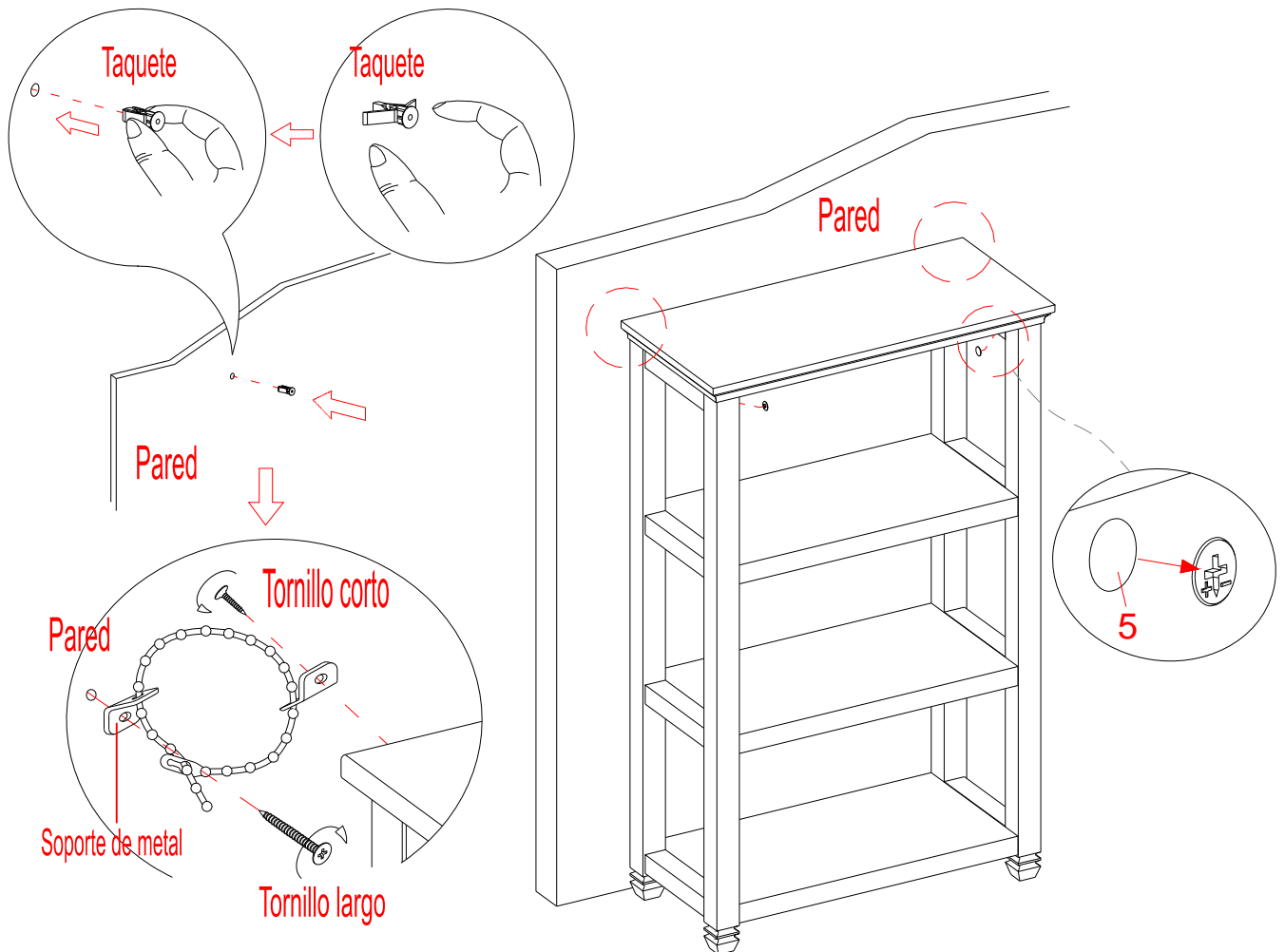
NOTA: Se recomienda colocar el panel trasero con los tornillos en las esquinas primero.



Instructivo de ensamble

9. Pida ayuda a soportar la unidad en posición vertical y posicionarlo en el lugar deseado contra una pared.
10. Conecte las cubiertas de tuerca (5) en las tuercas visibles para ocultarlas.
11. A continuación, siga las instrucciones impresas en la bolsa de plástico que contiene el herraje para restricción a la unidad y la pared. Como se muestra en la ilustración.

NOTA: Los niños pequeños pueden sufrir lesiones graves por muebles que se caen. Debe instalar el herraje para restricción de movimiento con la unidad en servicio para evitar que la unidad se vuelque, provocando accidentes o daños. Las restricciones de inflexión se ofrecen solamente como un elemento de disuasión, no son un sustituto de la supervisión de un adulto. Las restricciones de inflexión no son restricciones contra terremoto. Si desea añadir la seguridad adicional de las restricciones contra terremoto, deben ser comprados e instalados por separado.



Herramienta requerida: Destornillador estrella, broca de 3/8" y mazo de goma.

Mantenimiento y Cuidados

- Use una toalla suave y limpia para evitar daños y rayaduras.
- Uso de cera para pulir muebles no es necesario. Si desea usar cera cheque en una area que no sea visible para checar su funcionamiento.
- Usar solventes de cualquier tipo puede dañar el terminado del mueble.
- Nunca use agua para limpiar la unidad, ya que le puede dañar el terminado.
- Siempre utilice protección para vasos cuando ponga sobre la unidad.
- Líquidos derramados deben limpiarse inmediatamente, con una toalla suave evitando tallar.
- Siempre utilizar protectores en caso de poner cosas calientes. El calor puede provocar una reacción química en el terminado y dañarlo.
- Manchas o marcas de crayones serán difíciles de remover.
- En caso que su unidad sea manchada durante el uso le recomendamos hablar a un profesional para que le ayude.
- Checar tornillos periodicamente y apretar en caso necesario.

Más recomendaciones para el cuidado de su Mueble

Es lo mejor mantener la unidad en una area de clima controlado. Temperatura extrema y cambios de humedad pueden causar cambios como partes pandas, molduras que se contraigan o que la madera se raje. Es recomendable mantener la unidad lejos del sol directo ya que puede dañar el terminado.

Cuidados adecuados y limpieza pueden extender la vida útil de su unidad. Siga estas recomendaciones y mantendra su mueble en buenas condiciones de uso por muchos años.

Un plumón de retoque se ha proporcionado para reparar los pequeños rasguños o arañazos que pueden ocurrir durante el montaje o el envío.

Esperamos que disfrute su compra por muchos años.
Gracias por su compra!

GARANTIA DE CALIDAD

Nosotros estamos seguros que Usted se encontrará feliz con la compra de esté producto de Whalen Furniture.

Si este producto tiene algun defecto de ensamblado o material o si tiene alguna falla en uso normal, Nosotros lo repararemos o lo re-emplazaremos hasta por un año a partir de la fecha de compra. Todo producto de Whalen Furniture es diseñado para alcanzar sus expectativas más altas. Nosotros le garantizamos que inmediatamente podrá ver el valor de nuestra mercancía de la más alta calidad.

Esta garantía le otorga derechos legales específicos y usted también puede tener otros derechos que varían de una provincia a otra (un estado a otro).

Servicio al Cliente: 1-866-942-5362
8:30 a.m. - 4:30 p.m., PST, Lunes a Viernes
www.whalenfurniture.com

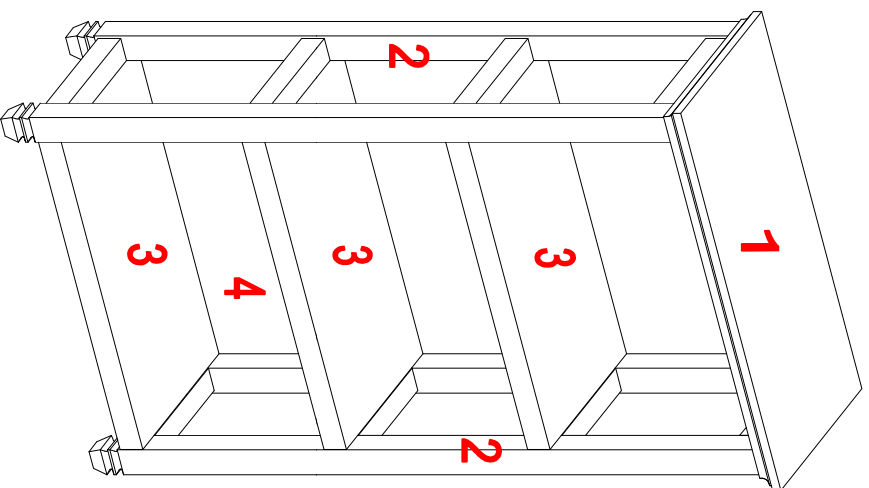
Llame para el re-emplazo de partes o asistencia: 1-866-942-5362

Whalen Furniture Manufacturing

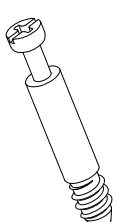
Página 7

Fábrica No. 15548

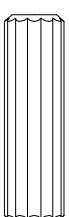
SI NECESITA PEDIR UNA PARTE, POR FAVOR UTILIZAR LA LISTA INFERIOR
Librero Raine color blanco (SPLS-RBK-WH)



5



6



7



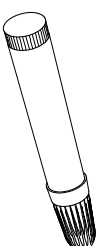
8



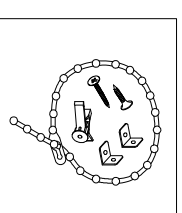
9



10



11



12

*SPLS-RBK-WH-1-TP	Panel superior	*SPLS-RBK-WH-8-19RSN	Tornillo Ø3 x 19 mm especial
*SPLS-RBK-WH-2-SF	Marco lateral	*SPLS-RBK-WH-9-CLC	Cubre tuercas
*SPLS-RBK-WH-3-S	Repisa	*SPLS-RBK-WH-10-G	Goma
*SPLS-RBK-WH-4-BP	Panel posterior	*SPLS-RBK-WH-11-TUP	Plumón
*SPLS-RBK-WH-5-CL	Tuerca de fijación	*SPLS-RBK-WH-12-TRHK	Juego de restricción de movimiento
*SPLS-RBK-WH-6-CB	Tornillo de fijación	*SPLS-RBK-WH-CH	Herraje completo
*SPLS-RBK-WH-7-M8x30WD	Perno de M8 x 30 mm para madera		